

**DELTATEC**

FICHE PRODUITS

DELTATEC AG

Schöneich 8

CH-6265 Roggliswil LU

Téléphone +41 (62) 768 90 00

Fax +41 (62) 768 90 05

E-Mail info@deltatec.ch

Net www.deltatec.ch

Clôture de protection amphibiens

en matières plastiques recyclées (PE)

Type A) Plaques isolées à partie supérieure angulaire



Clôture de protection amphibiens route de canton à Vordemwald AG

Montage de clôture isolée

- Nettoyer sommairement le sol support.
- Placer les plaques de clôture de protection amphibiens sur le sol.
- Au niveau des chevauchements (5 à 10 cm), une ferrure coudée au niveau supérieure est enfoncée dans le sol.

Après l'époque du frai

- Oter les ferrures
- Enlever les éléments de la clôture, effectuer un nettoyage sommaire, mettre les plaques sur palettes et les stocker jusqu'à la prochaine utilisation.

Type B) Plaques à fixer sur des grillages (par exemple grillage à noeuds)

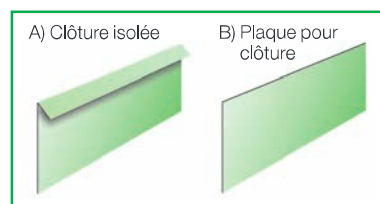


Plaques pour protection de clôture amphibiens sur vole d'accès à une autoroute: N2, Eptingen, BL

Fixation sur grillages

De petits fils d'acier ou des bandes en plastique peuvent être passés par les trous pré-percés dans les plaques de clôture amphibiens et fixés au grillage à mailles.

Aucune maintenance supplémentaire n'est nécessaire.



Domaine d'utilisation:

Afin d'empêcher l'accès des animaux aux autoroutes ou à des routes normales, des grillages à noeud d'environ 130 cm de hauteur sont souvent installés. Toutefois, les mailles du grillage sont dans la plupart des cas si grandes au niveau inférieur que les animaux de petites tailles tels que les amphibiens, etc. peuvent passer sans difficulté. Afin d'y remédier, nos plaques de clôture de protection amphibiens peuvent être utilisées en remplacement des grillages à noeuds à fines mailles.

Avantages par rapport aux grillages à fines mailles

- Après des accidents ou des endommagements de clôture, les plaques peuvent être aisément enlevées et remplacées.
- La rouille ne nuit pas à la longévité des plaques de clôture de protection amphibiens.
- Les buissons et broussailles ne s'agrippent guère à la clôture, aussi les petits animaux ne peuvent-ils grimper par dessus les plaques.

Caractéristiques et AVANTAGES

- résistantes aux intempéries et exemptes de travaux de maintenance
- très résistantes aux chocs et ruptures
- légères, faciles à déplacer
- très solides
- résistantes aux U.V.
- écologiques, le matériau peut être de nouveau recyclé ultérieurement
- économiques!

Caractéristiques techniques

Modèle	A) Clôture isolée	B) Plaques pour clôture
Longueur:	150 cm	150, 300 cm
Hauteur:	50 cm	50 cm
Autres dimensions sur demande		
Epaisseur:	6 mm	6 mm
Poids par mm d'épaisseur	6 kg/m ²	
Couleur:	noire (autres couleurs sur demande)	



DELTATEC

Clôture de protection **amphibiens**

en matières plastiques
recyclées (PE)

Proposition de texte pour devis

Produit: Clôture de protection amphibiens en matières plastiques recyclées

- isolées, à partie supérieure angulaire, ou
- plaques pour fixation à un grillage

Texte pour devis

No. de pos.

Livraison et pose de clôture de protection amphibiens
en matières plastiques recyclées (PE)

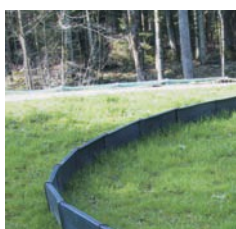
Modèle de plaques	Clôture isolée	hauteur: 50 cm épaisseur: mm longueur de clôture:	m ¹
	Plaques pour clôture	hauteur: 50 cm épaisseur: mm longueur de clôture	m ¹

Fournisseur:

DELTATEC AG
6265 Roggliswil LU
Tél. 062 768 90 00
Fax 062 768 90 05

Texte pour devis en internet sous:

www.deltatec.ch



Caractéristiques techniques

Modèle	A) Clôture isolée	B) Plaques pour clôture
Longueur:	150 cm	150, 300 cm
Hauteur:	50 cm	50 cm
	Autres dimensions sur demande	
Épaisseur:	6 mm	6 mm
Poids par mm d'épaisseur	6 kg/m ²	
Couleur:	noire (autres couleurs sur demande)	



Type A) Plaques isolées à partie supérieure angulaire



Type B) Plaques à fixer sur des grillage (par exemple grillage à noeuds)

Impressions...

CLÔTURE DE PROTECTION AMPHIBIENS